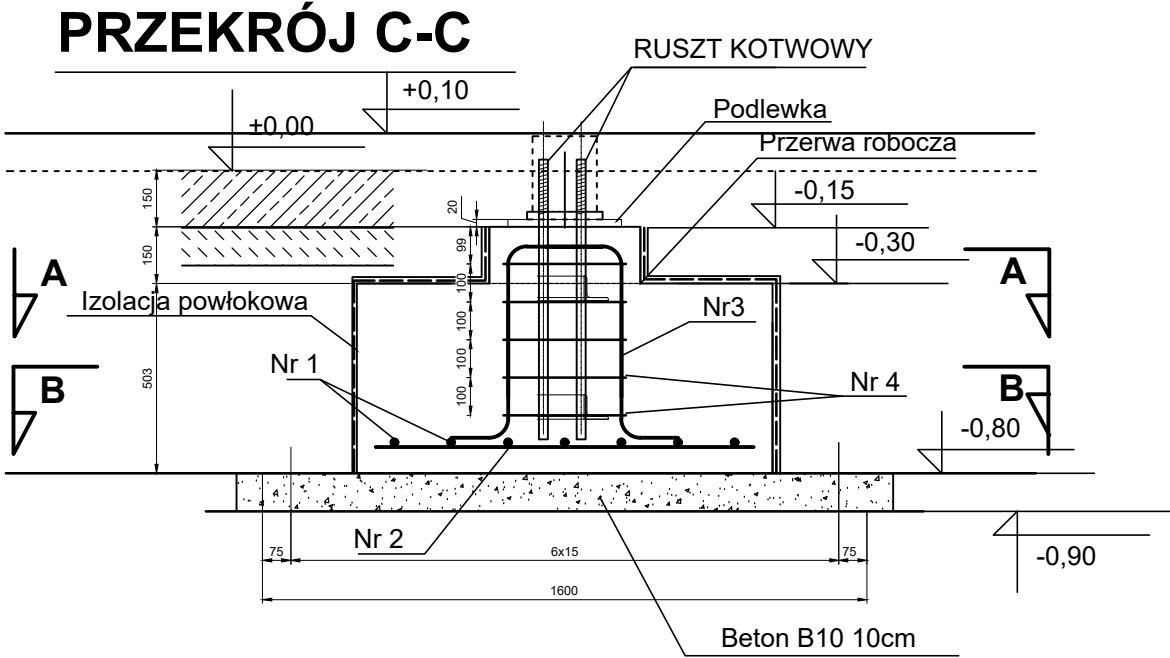


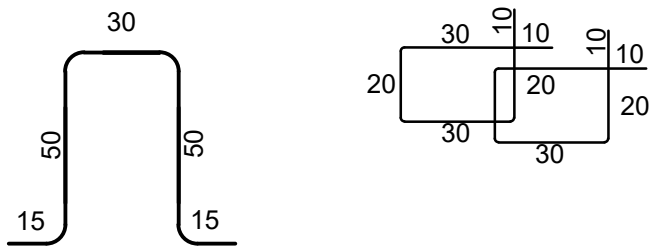
STOPA FUNDAMENTOWA SF6.1
1 SZT.

BETON B-30 (C25/30)
STAL A-IIIN BST 500S

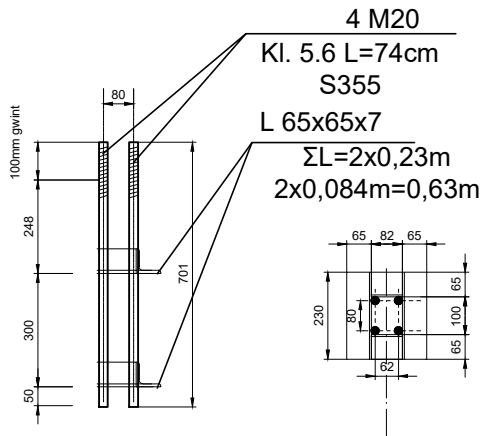


Nr 3 4Ø12 L=1,60m

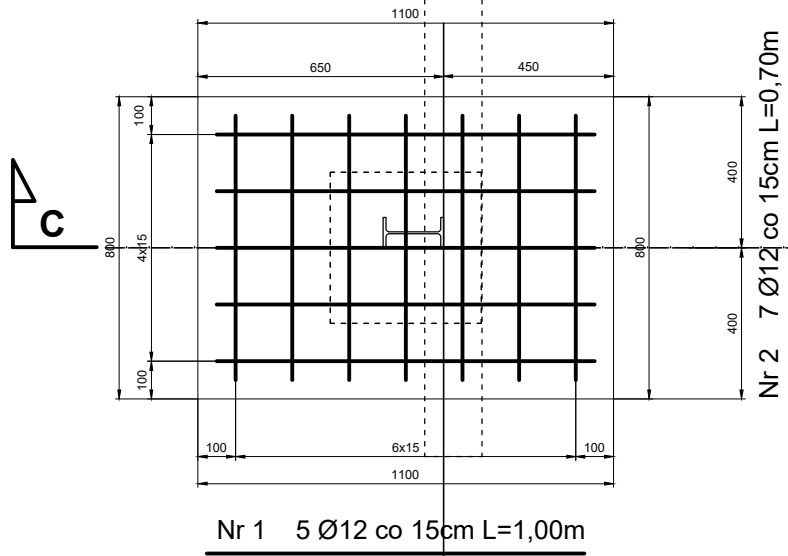
Nr 4 10Ø6 L=1,20m



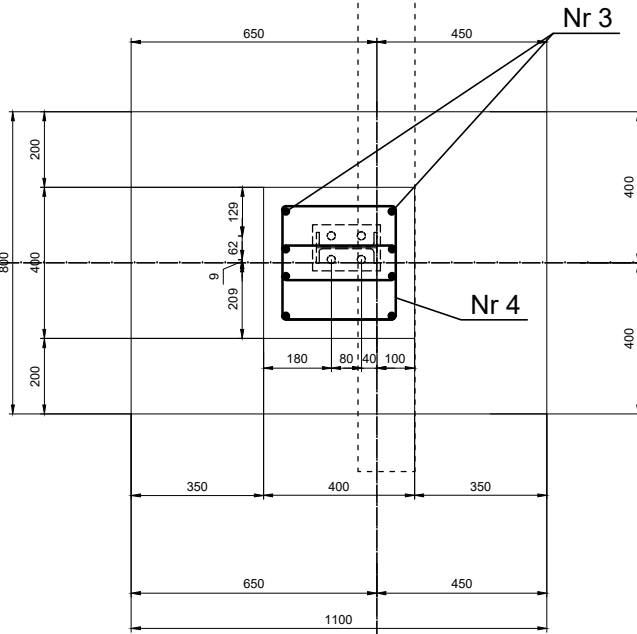
RUSZT KOTWOWY
1szt.



PRZEKRÓJ B-B



PRZEKRÓJ A-A



WYKAZ STALI ZBROJENIOWEJ									
ELEMENTY		PRĘTY ZBROJENIA							
Nazwa	Liczba	Nr pręta	Średnica	Długość	Liczba w 1 elem.	Liczba ogólna	AIIIN BST500S		
	szt.		mm	m	szt.	szt.	φ6	φ 12	φ 16
SF6.1	1	1	12	1,00	5	5		5,00	
		2	12	0,70	7	7		4,90	
		3	12	1,60	4	4		6,40	
		4	6	1,20	10	10	12,00		
Długość ogólna						m	12,00	16,30	0,00
Masa 1m pręta						kg	0,222	0,888	1,578
Masa prętów wg średnic						kg	2,66	14,47	0,00
Masa prętów wg gatunków stali						kg		17,14	
Masa całkowita prętów						kg		17,14	

A2 B2 C2 D2

LGM Barbara Becherowska
57-100 Strzelin, ul. Lesna 6

Nazwa opracowania		PROJEKT BUDOWLANY			
budowy bazy Wydziału WPT Zarządu Dróg Długoleka obejmujący: - budowę garażu dla samochodów ciężarowych z zapleczem socjalnym, budowę wiaty stalowej, wraz infrastrukturą techniczną i projektem zagospodarowania terenu					
Adres obiektu:		Długoleka, ul. Robotnicza, 55-095 MIRKÓW, dz.nr 251/22			
Inwestor i adres		GMINA DŁUGOLEKA ul. Robotnicza 12, 55-095 Mirków,			
Przedmiot rysunku		ZBROJENIE STOPA SF6.1		Nr SF6.1	SKALA: 1 : 20
				DATA:	11.2021
Projektant		mgr inż. Łukasz Kwiatkowski upr. nr LOD/2309/POOK/14			podpis
Projektant					podpis